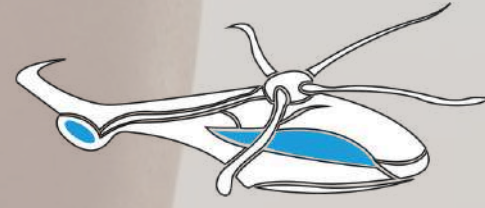


**AIRBUS**



**CSE**

**MARIGNANE  
AIRBUS**

**MSAé**

TOUT COMMENCE  
PAR LA PRÉVENTION

**LES FOULÉES DU CSE**

# PRÉSENTATION GÉNÉRALE

En collaboration avec la MSAE et AIRBUS Marignane-Vitrolles, le **Jeudi 10 octobre après-midi** aura lieu la première édition des **Foulées du CSE**.

Une course qui s'inspire des précédentes éditions, que vous connaissez peut-être sous le nom de "Move Together". Nous y avons apporté quelques améliorations pour rendre cette édition encore plus mémorable.

Cette course s'adresse aux coureurs du dimanche comme aux plus aguerris avec **un parcours de 5 et 10km** ainsi qu'une **marche santé de 5km** autour du **Complexe Sportif et Culturel du CSE Airbus Marignane**.

Les participants seront **rassemblés en solo ou en équipe de 2 ou 3 personnes**, féminine, masculine, mixte.

# DATE, HORAIRE ET PARCOURS

Accueil des coureurs **à partir de 15h00**, au complexe sportif et culturel **jeudi 10 Octobre** pour un départ de la course **à 17h00 précises**.

Le parcours est balisé **en bleu pour le 5km** et **en rouge pour le 10km**.

Les coureurs prennent le départ en même temps, les marcheurs juste après. **Les dossards sont de couleurs** différentes afin d'identifier les coureurs du **5km « BLEU »**, du **10km « ROUGE »** et donc permettre aux aiguilleurs de mieux orienter les participants sur le parcours. Les marcheurs ont un **dossard « VERT »**.

# LIEU



**Complexe Sportif et Culturel**  
CSE Airbus Marignane  
Avenue Jean Louis Calderon  
13700 Marignane.



# CONDITIONS DE PARTICIPATION

**Licences sportives ou PPS** (Parcours de prévention santé)

Ainsi que le stipule l'article 231-2-1 du code du sport, la participation aux Foulées du CSE n'est ouverte qu'aux coureurs qui disposent d'un PPS (Parcours de prévention santé), à remplir en ligne sur

**[www.pps.athle.fr](http://www.pps.athle.fr)**

Ceci est un outil de sensibilisation aux risques, aux précautions et aux recommandations liés à la santé des coureurs remplaçant le certificat médical.

**Vous devrez ensuite indiquer son numéro dans la zone adéquate à l'inscription**

# PARCOURS RUN

## Course à pied 5 km

Vous devrez effectuer **deux boucles bleues** puis vous diriger vers le Complexe Sportif en empruntant la **boucle jaune**.

## Marche

Vous devrez effectuer **deux boucles bleues** puis vous diriger vers le Complexe Sportif en empruntant la **boucle jaune**.

Veillez à marcher sur le côté droit du tracé et à partir derrière les coureurs.

## Course à pied 10 km

Vous devrez effectuer les **boucles rouges 3 fois** puis vous diriger vers le Complexe Sportif en empruntant la **boucle jaune**. Un passage en sentier est prévu, nous vous recommandons de porter des chaussures de trail.

# PARCOURS 5km



# PARCOURS 10km





# SÉCURITÉ

**Soyez à la ligne de départ à 16h30** pour le briefing sécurité.

Un dispositif prévisionnel de secours sera déployé afin de garantir la sécurité et l'assistance médicale des coureurs.

**Des aiguilleurs seront également présents** sur les parcours.

Les blessés ou malades seront **pris en charge par les secours** présents pour l'évènement.

Toutefois, si vous voyez un accident, **ne laissez pas la personne seule et prévenez le bénévole le plus proche** de vous qui contactera les secours.

Les véhicules d'intervention des secours sont prioritaires, veuillez les laisser passer en cas de nécessité.

# SÉCURITÉ

Du fait de l'autorisation exceptionnelle d'occupation du domaine public qui nous est accordée par la Ville de Marignane, **au regard du risque d'incendie, il est FORMELLEMENT interdit de fumer, que ce soit dans la colline ou dans l'enceinte du Complexe Sportif.**

# ASSURANCE, RESPONSABILITÉ ET COMPORTEMENT

Une police d'assurance responsabilité civile a été souscrite pour couvrir la compétition.

L'organisation décline toute responsabilité dans l'éventualité d'un accident ou d'une défaillance des coureurs du fait de problèmes de santé ou d'une préparation insuffisante.

Les participants assument pleinement la responsabilité de leur participation et s'engagent à ne lancer aucun recours contre l'organisateur de l'évènement en cas de dommage ou de séquelles consécutives à la course. Les organisateurs ne peuvent être tenus responsables en cas de vol des affaires personnelles des participants ou de dégradation de matériel.



# ASSURANCE, RESPONSABILITÉ ET COMPORTEMENT

Un VTT de tête de course est prévu sur les deux distances afin de compléter le balisage du terrain.

Pensez à vous échauffer en trottinant légèrement et à faire quelques étirements au moins 20 minutes avant le départ de la course afin de préparer votre organisme à l'effort.

**Une séance d'échauffement collectif sera organisé avant le départ.**

# CHRONOMÉTRAGE

Une société assure le chronométrage au moyen de puces électroniques intégrées au dossard.

Le chronométrage mesure le temps de chaque coéquipier et prend en compte le temps du dernier arrivé (pour les équipes) afin d'établir le classement par équipe.

L'arrivée se fait au stade d'honneur du Complexe Sportif, après un tour de stade dans le sens horaire.

**POUR LE BON FONCTIONNEMENT DU CHRONOMÉTRAGE, IL EST IMPÉRATIF DE PORTER SON DOSSARD AFIN QUE VOTRE PASSAGE AU PORTIQUE SOIT BIEN PRIS EN COMPTE.**

# RÉCOMPENSES

Un podium avec remise des prix aura lieu à l'arrivée du dernier coureur en récompensant les **trois meilleurs temps** solo femme, solo homme, équipe femme, équipe homme et équipe mixte des deux courses ainsi que le solo et la première équipe de la marche santé.

# VESTIAIRES

Les vestiaires et sanitaires homme et femme du bâtiment omnisport sont accessibles par le stade d'athlétisme et par l'entrée côté parking. (Un fléchage sera mis en place)

Ils sont tous équipés de douches et sont à votre disposition à partir de 14h jusqu'à 22h.

Ils ne sont pas gardés, vous pouvez laisser vos affaires personnelles mais par précaution veuillez ne pas entreposer d'objets de valeur.

Les organisateurs ne peuvent être tenus responsables en cas de vol des affaires personnelles ou de dégradation de matériel.

# PARKING

Les véhicules pourront stationner dans le Complexe sportif, dans le parking de l'Odéon et sur les parkings aux abords du complexe.

Dans le cadre d'une démarche écologique, nous vous demandons de limiter les véhicules et de **privilégier le covoiturage**.

**=> Les parkings d'Airbus resteront ouverts.**

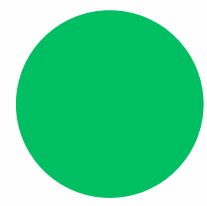


# RAVITAILLEMENT

Un stand de ravitaillement solide et liquide est mis à disposition pour la boucle de 5 et 10km.

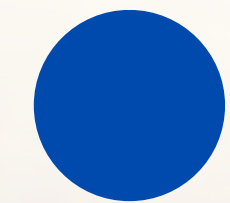
Un ravitaillement final sera mis à disposition à l'arrivée sur la pelouse du stade d'honneur du Complexe Sportif à partir de 17h00.

**IMPORTANT: Vous êtes tenus de jeter vos déchets (gobelets, épluchures, gels, barres...) dans la zone déchets juste après le ravitaillement afin de ne pas polluer la colline Notre-Dame.**



Accueil des participants  
et distribution des dossards  
en salles polyvalentes

**P** Parkings



Douches et  
vestiaires



# DROIT À L'IMAGE

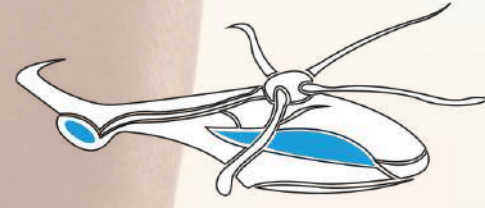
En s'inscrivant à l'épreuve, chaque coureur est informé que la captation de son image et/ou de sa voix, dans le cadre des présentes, constitue un traitement de données personnelles au sens du Règlement Général sur la protection des données personnelles « RGPD » et, plus généralement de la législation applicable en la matière. Les droits d'accès, de rectification, d'effacement, de limitation, de retrait du consentement, et d'opposition peuvent être exercés auprès du Délégué à la Protection des Données, qui peut être contacté à l'adresse suivante : [rgpd@cseah.com](mailto:rgpd@cseah.com).

# DROIT À L'IMAGE

Pour toute information sur la protection des données à caractère personnel, vous pouvez consulter le site de la Commission nationale de l'informatique et des libertés : <http://www.cnil.fr>. La CNIL est également l'autorité de contrôle auprès de laquelle vous pouvez introduire une réclamation.



**AIRBUS**



**CSE**

**MARIGNANE  
AIRBUS**

**MSAé**

TOUT COMMENCE  
PAR LA PRÉVENTION

**FIN**